

Ghid conectare

SmartUMS

ATENȚIE adresa SmartUMS este <https://smartums.ub.ro>

1. Dacă nu le-ati primit deja prin e-mail, aflați *contul pentru SmartUMS* și credențialele pentru Microsoft Teams: <https://infostudent.ub.ro>.
2. Intrati pe <https://smartums.ub.ro/auth/register>.

smartums

Înregistrare în sistem

i Contul poate fi creat doar pe baza înregistrării adresei de e-mail în prealabil în sistem. Utilizează adresa de e-mail înrolată în sistem.

Utilizator

Câmpul nu poate conține caractere goale

E-mail

E-mail invalid

Parolă

Acest câmp este obligatoriu

Confirmare parolă

Acest câmp este obligatoriu

Înregistrare

Ai deja cont? [Autentificare](#)

ro ▼

3. După înregistrare, cautați email-ul de verificare (și în folderul Spam) în casuta postala a *contului* utilizat.
4. (dacă *contul* se termina în ***.ub.ro** găsiți email-ul pe <https://outlook.office.com> – accesați utilizând credențialele de Teams) și activați contul urmând link-ul din email.
5. Va autentificați la SmartUMS: <https://smartums.ub.ro/auth/login>:

sau

Utilizator sau e-mail

Parolă

[Ai uitat parola?](#)

Autentificare

Nu ai cont? [Înregistrare](#)

ro ▼

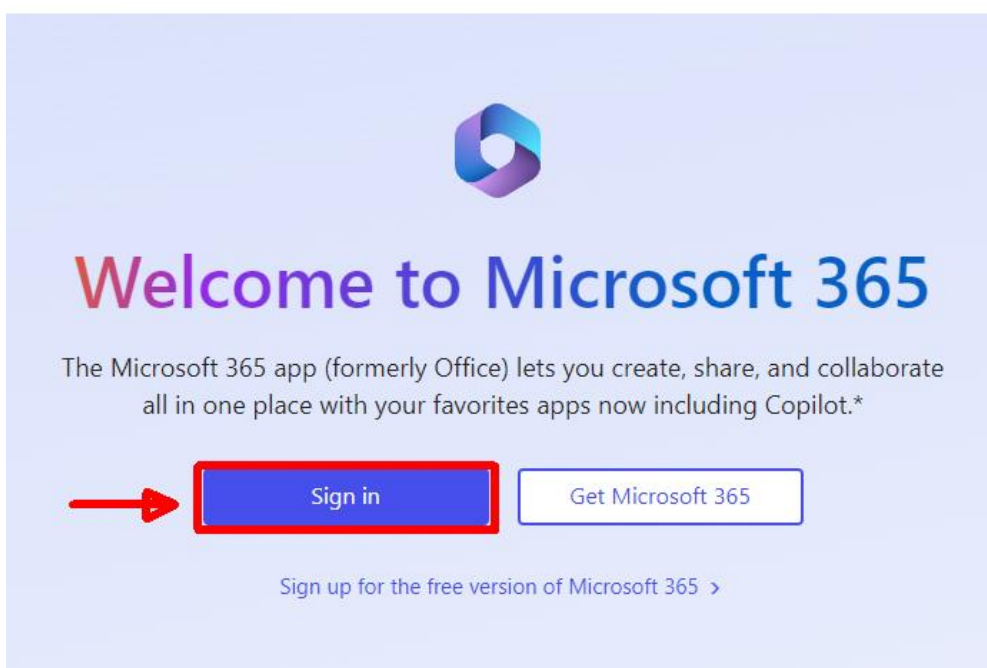
Posibile erori:

- Contul exista deja/parola incorecta – accesati <https://smartums.ub.ro/auth/request-reset-password>;
- Nu se intampla nimic la apasarea butonului – contactati-ne pe internet@ub.ro mentionand adresa folosita si ce studii urmati la Universitate;
- Nu primiti email de la <https://infostudent.ub.ro> sau email-ul nu contine informatiile necesare – contactati-ne pe internet@ub.ro cu numele dumneavoastra intreg si ce studii urmati la Universitate.

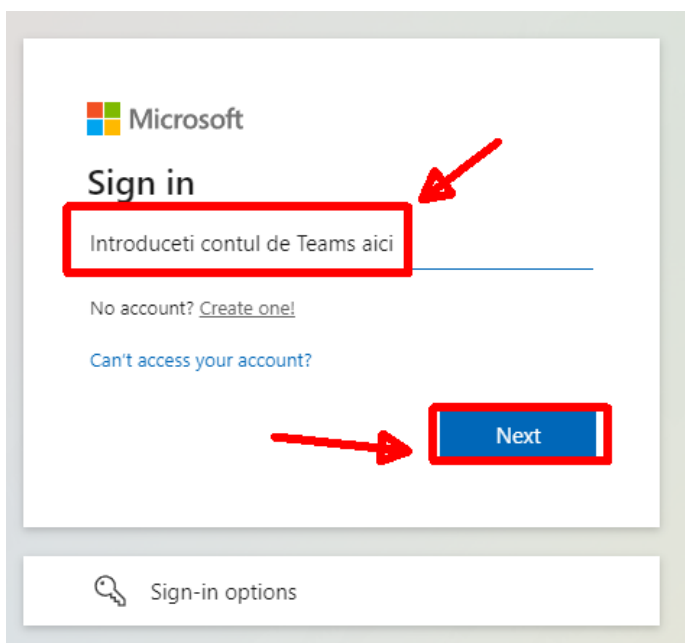
Ghid conectare

Microsoft Teams/Office365

- Daca nu ati primit deja pe mail credentialele, le puteti primi din <https://infostudent.ub.ro>
- Intrati pe <https://office.com>:



- Introduceti contul de Teams:



4. Introduceți parola primită:

Universitatea „Vasile Alecsandri”
din Bacău
Universitatea alături de tine

← ContTeamsStudent@student.ub.ro

Enter password

Parola primită aici

[Forgot my password](#)

Sign in

Platforma conține materiale bibliografice doar pentru studenții UBc.

PENTRU SOLUTIONAREA PROBLEMELOR DE AUTENTIFICARE VA ROG SA NE CONTACTATI PRIN EMAIL LA INTERNET@UB.RO

5. La prima conectare schimbați parola, complexitatea minimă la *Parola nouă* este de 8 caractere, litere mari, litere mici, număr, caracter special, evitați nume de persoană sau combinații de numere de genul 1234 în *Parola nouă*:

Universitatea „Vasile Alecsandri”
din Bacău
Universitatea alături de tine

ContulDumneavoastra@student.ub.ro

Update your password

You need to update your password because this is the first time you are signing in, or because your password has expired.

Parola primită

Parola nouă

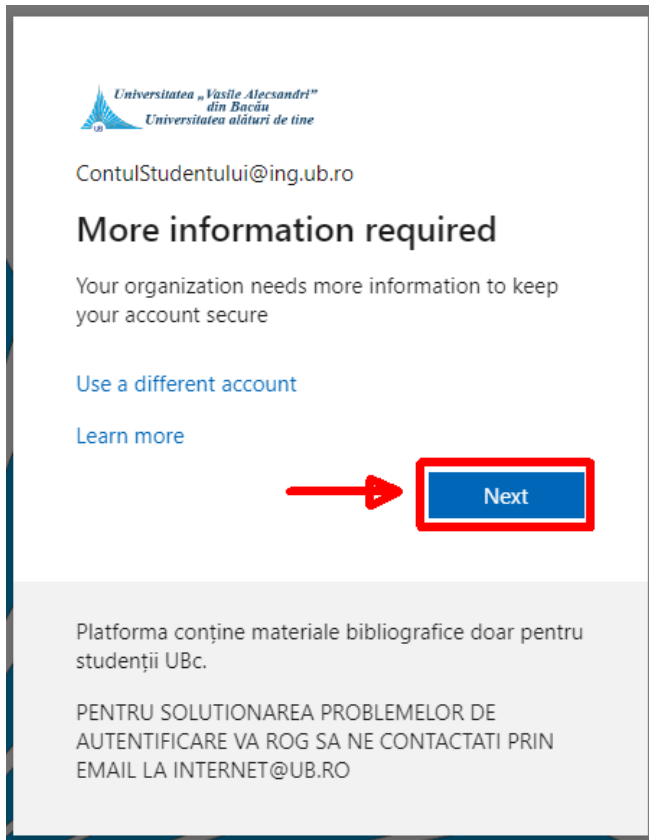
Parola nouă

Sign in

Platforma conține materiale bibliografice doar pentru studenții UBc.

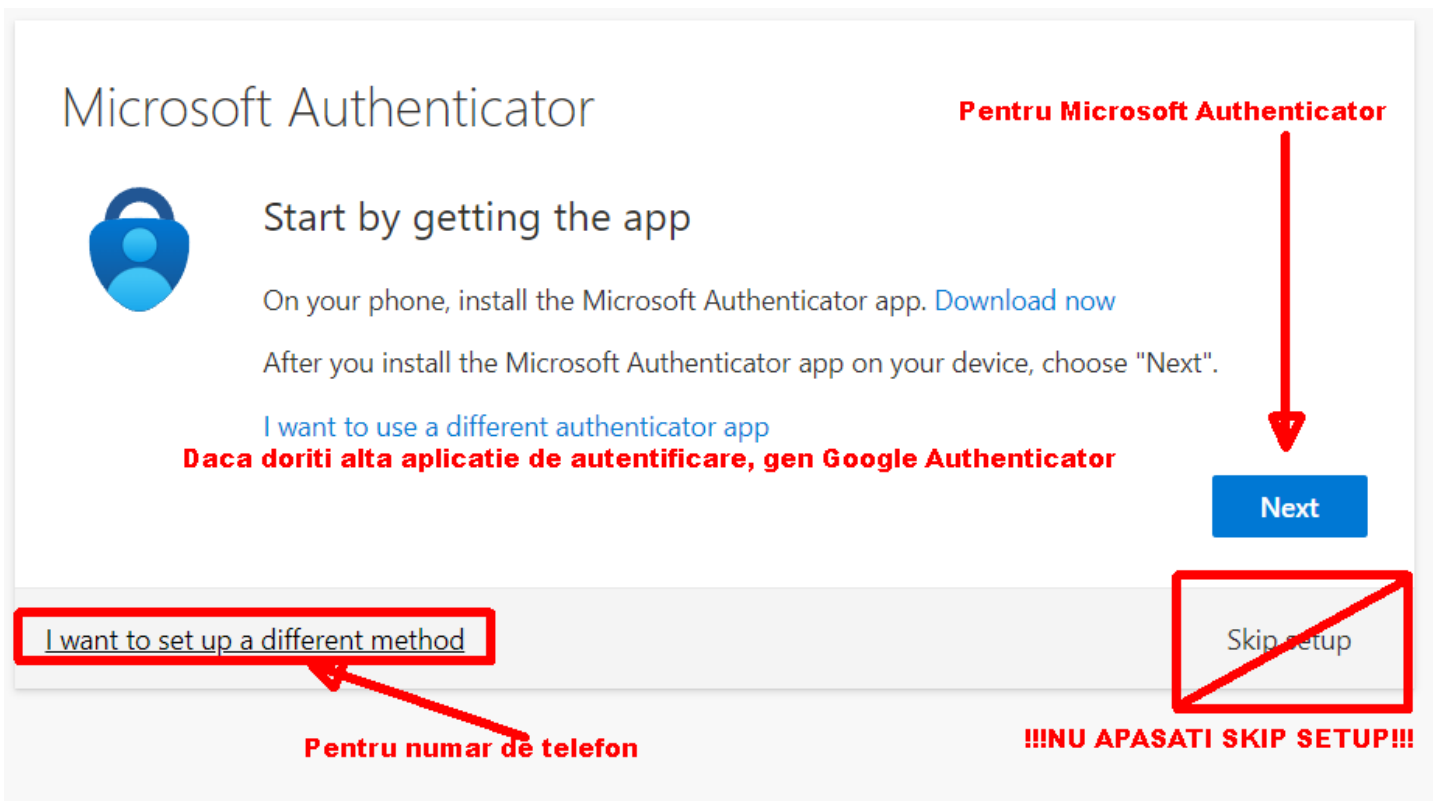
PENTRU SOLUTIONAREA PROBLEMELOR DE AUTENTIFICARE VA ROG SA NE CONTACTATI PRIN EMAIL LA INTERNET@UB.RO

6. La prima conectare platforma cere informatii pentru autentificarea cu doi factori:

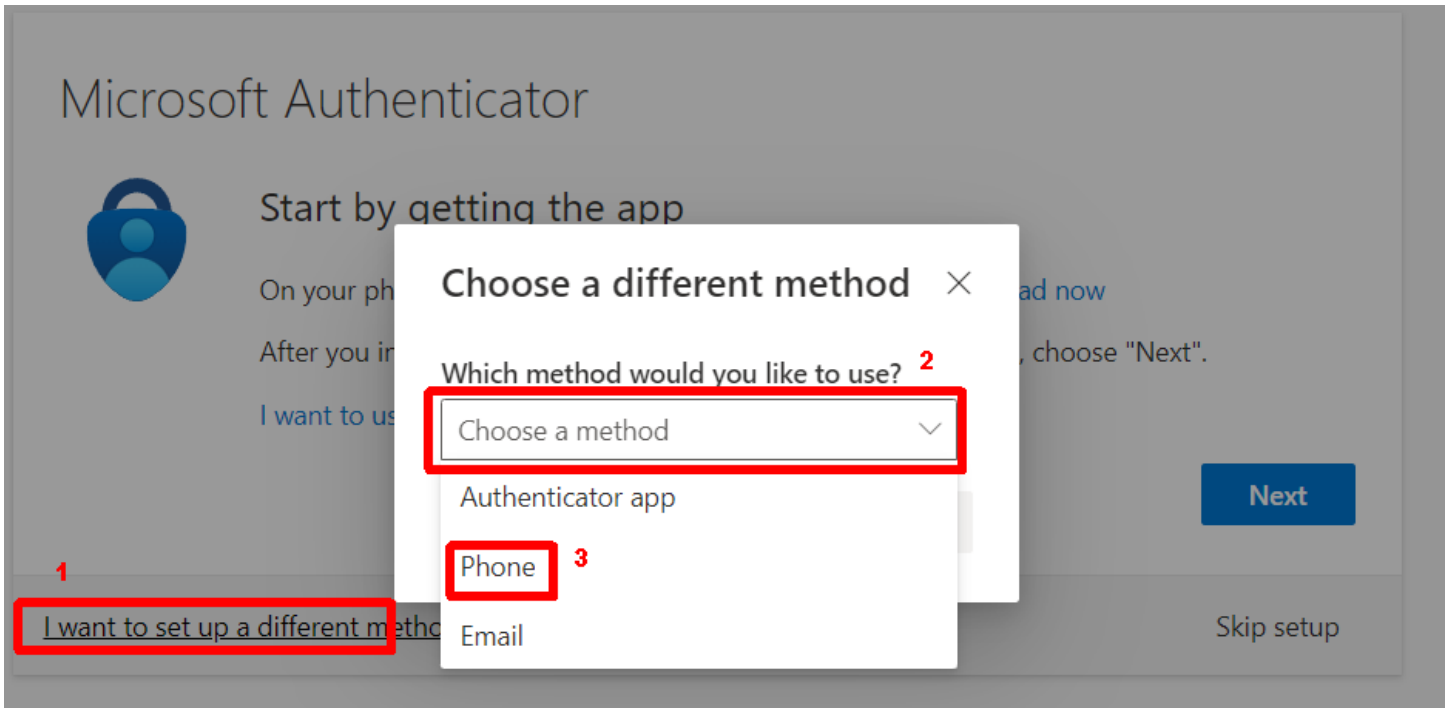


!!!ATENȚIE LA ACEST PAS!!!

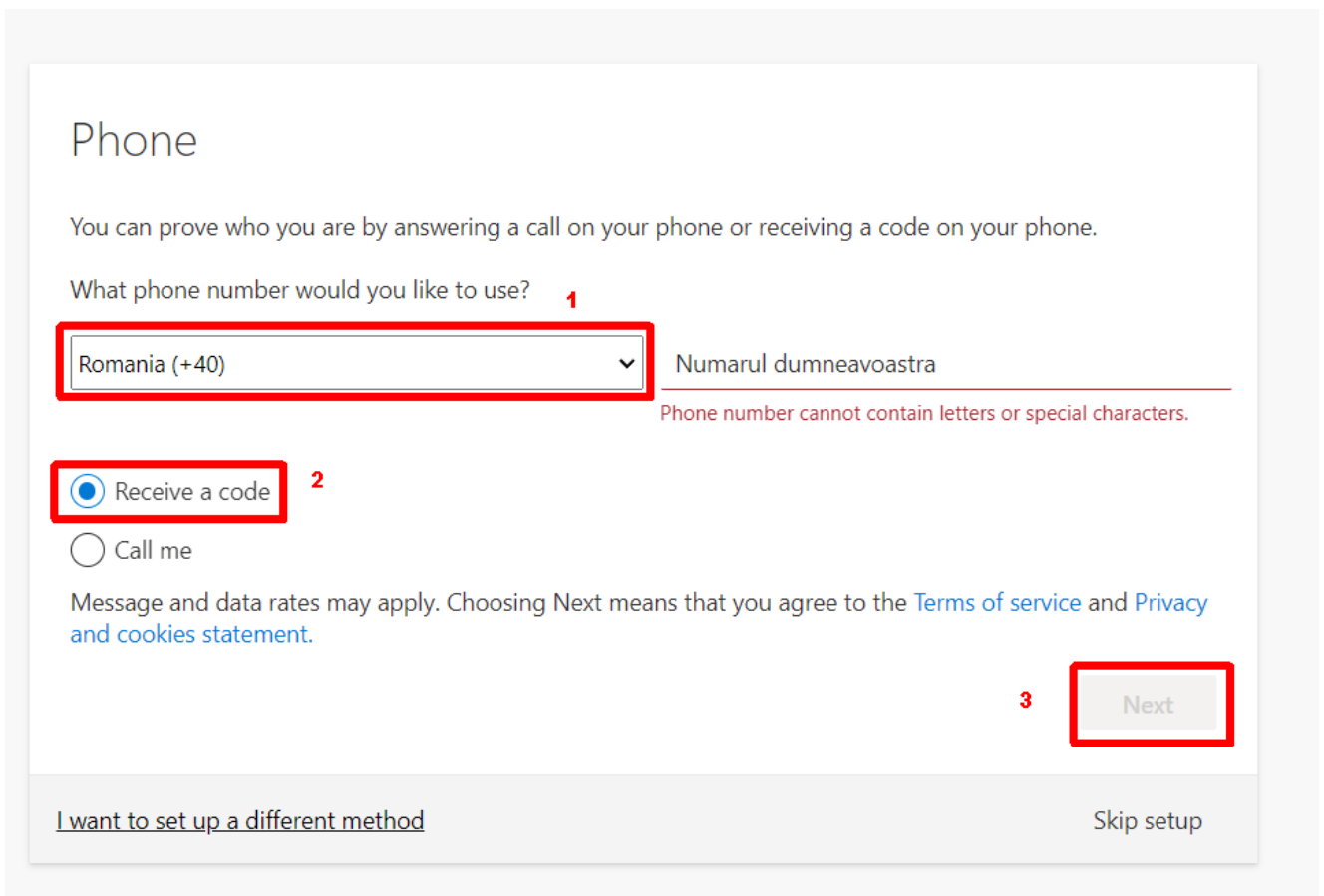
7. Aici fie configurați Microsoft Authenticator, fie utilizați un număr de telefon ca alternativă:



a. Pentru numar de telefon:



Selectati o alta metoda in stanga jos, selectati telefon din lista, apasati confirmare:



Alegeti Romania, treceti numarul de telefon si apasati Next.

Primiti un cod de 6 cifre prin SMS, il introduceti si va confirmati numarul de telefon apasand Next din nou.

Dupa ce confirmarea se finalizeaza cu succes apasati Done. Daca va intreaba sa ramaneti conectat apasati Yes/Da.

8. Daca ati urmat acest ghid si ati accesat <https://office.com> veti ajunge aici:

The image shows the Microsoft 365 dashboard interface. At the top, there is a search bar and navigation icons. The main heading is "Welcome to Microsoft 365". To the right of this heading, a red arrow points to a button labeled "Install and more" with a dropdown arrow, which is enclosed in a red box. Below this, red text reads "Instalare aplicatii Office365 (Word, Excel, PowerPoint, etc.)". The "Get started" section contains "Create new" and "Explore apps" buttons. The "Quick access" section shows filters for "All", "Recently opened", "Shared", and "Favorites". Below this, a card for "Test Notebook" is visible, dated "Mar 26". On the left sidebar, the "Apps" icon is highlighted with a red box and a red arrow pointing to it. Below this icon, red text reads "Teams si alte aplicatii/servicii online Microsoft 365".